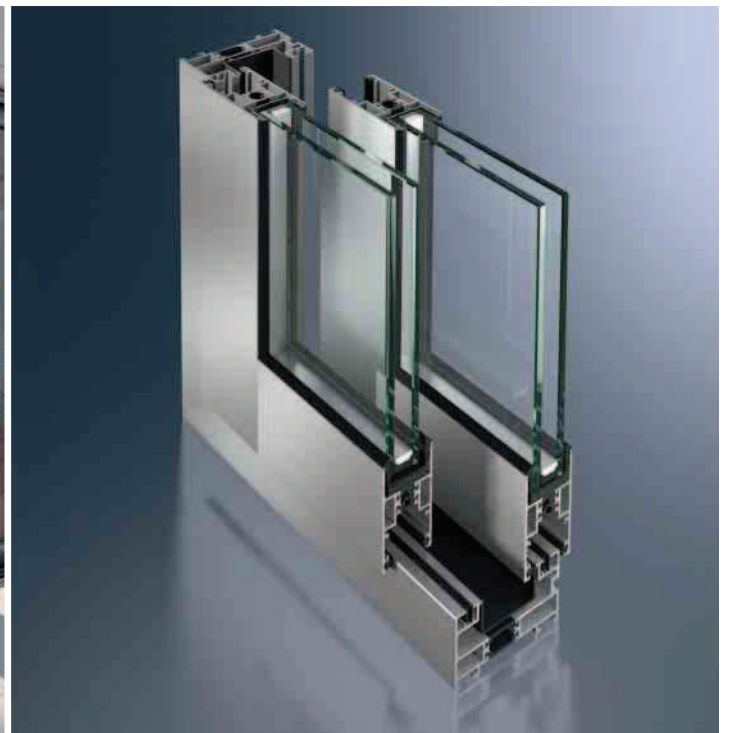


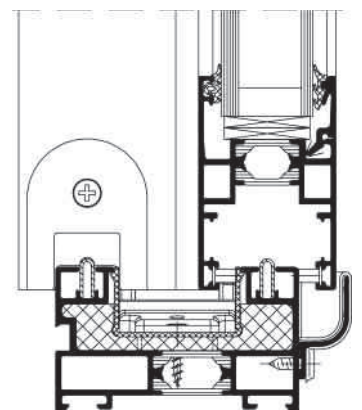
## Schüco ASS 43/ASS 48

Aluminium-Schiebesysteme  
Aluminium sliding systems



Die Schüco Schiebetüren ASS 43 und ASS 48 sind wärmege­dämmte Schiebesysteme mit hoher Flexibilität. Die Blendrahmen können mit unterschiedlichen Flügelvarianten kombiniert werden. Baubar in 1-, 2- und 3-gleisiger Ausführung, sowie mit Glasstärken bis 26 mm bei ASS 43 und bis 32 mm bei ASS 48 bietet dieses System individuelle Gestaltungsfreiheit.

The Schüco ASS 43 and ASS 48 sliding doors are thermally insulated sliding systems with a high degree of flexibility. The outer frames can be combined with different vent types. Available in single, double and triple versions and with glazing thicknesses up to 26 mm for ASS 43 and up to 32 mm for ASS 48, this system provides individual design freedom.

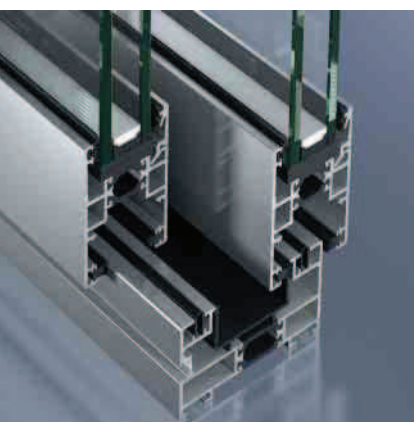


Schüco Schiebesystem ASS 43,  
Maßstab 1:2  
Schüco sliding system ASS 43,  
scale 1:2

# Schüco ASS 43/ASS 48

## Aluminium-Schiebesysteme

## Aluminium sliding systems



Schüco Schiebesystem ASS 48  
Schüco sliding system ASS 48

### Schüco ASS 43/ASS 48

#### Produktvorteile

- Schlagregendichtheit bis Klasse 8A nach DIN EN 12208
- Schalldämmung gemäß DIN EN ISO 140-3 und DIN EN ISO 717-1,  $R_w \leq 38$  dB (je nach Ausführung)
- Glasstärke bis 26 mm bei ASS 43 und 32 mm bei ASS 48
- Flügelvarianten 43 mm und 48 mm bei gleichem Blendrahmen

#### Product benefits

- Watertightness up to class 8A in accordance with DIN EN 12208
- Sound insulation in accordance with DIN EN ISO 140-3 and DIN EN ISO 717-1,  $R_w \leq 38$  dB (depending on the design)
- Glazing thickness up to 26 mm for ASS 43 and up to 32 mm for ASS 48
- 43 mm and 48 mm vent types with identical outer frame

#### Verarbeitungsvorteile

- Einfache Montage der Verriegelung über vormontierte Nutensteine, kein Bohren notwendig
- Flügelrahmen wahlweise stumpf oder auf Gehrung
- Hohe Flexibilität im Objektgeschäft durch Profil-Eigenverbund
- Einheitliches Beschlagssystem für alle Flügelvarianten

#### Fabrication benefits

- Locking points are easy to install using pre-mounted locking cams, no drilling necessary
- Square-cut or mitre-cut vent frame
- Greater flexibility due to option for customer to roll profiles together
- A single fittings system for all vent types

Technische Daten	Technical data	Wert	Value
Wärmedämmung	Thermal insulation	$U_w$ ab 1,8 W/(m <sup>2</sup> K)	$U_w$ from 1,8 W/(m <sup>2</sup> K)
Flügelrahmen-Bautiefe	Basic depth of vent frame	43 mm	
Flügelmaße (BxH)	Vent size (WxH)	max. 2.500 x 2.600 mm	
Flügelgewicht	Vent weight	230 kg	
Widerstandsklasse	Security class	RC2 (WK2)	
Anzahl der Laufschienen	Number of tracks	1 – 3	

Schüco International KG  
www.schueco.com

# SCHÜCO