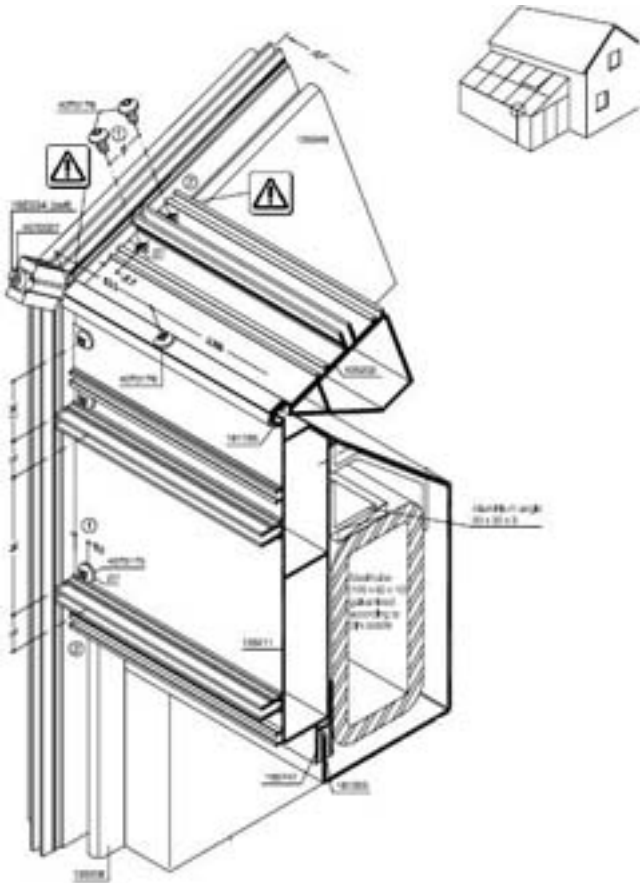


Soluciones

Escrito por Administrator
Miércoles, 01 de Junio de 2011 08:10



Departamento Técnico para obtener y dar soluciones a la medida que mejor se adapte a las necesidades de cada proyecto.

Requerimientos básicos:

- **Resistencia mecánica** a carga, choques, dilataciones, diferenciales y maniobras que vendrán definidas en el proyecto arquitectónico del edificio.

- **Compatibilidad**, tanto química como eléctrica entre los materiales empleados en el montaje, con especial atención a todos aquellos que pudieran producir deterioro en sus componentes.

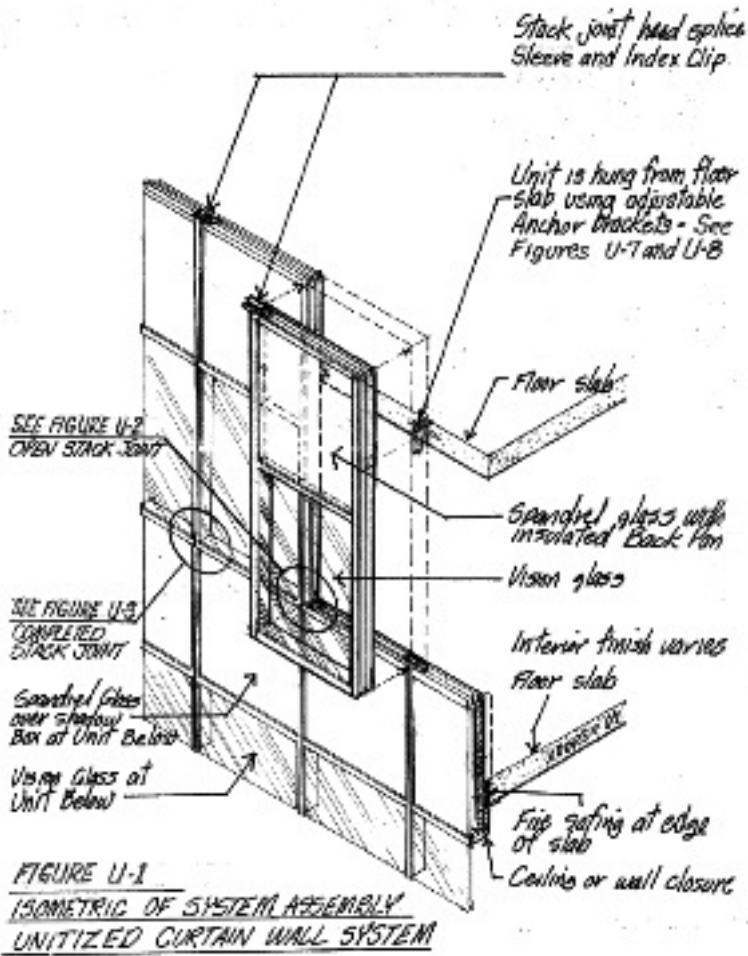
- **Permeabilidad al aire y estanqueidad al agua**. El sistema de estanqueidad en el cerramiento debe garantizar que no se produzcan condensaciones en las juntas ni en las zonas adyacentes y evitar la formación de moho.

- **Aislamiento acústico y térmico**. Una de las cuestiones más delicadas es evitar los puentes térmicos y acústicos.

- **Vibraciones**. Los productos de unión tendrán la suficiente elasticidad para no transmitir a la estructura del edificio las vibraciones a las que pueda estar sometida la fachada, incluidos los movimientos sísmicos y viceversa.

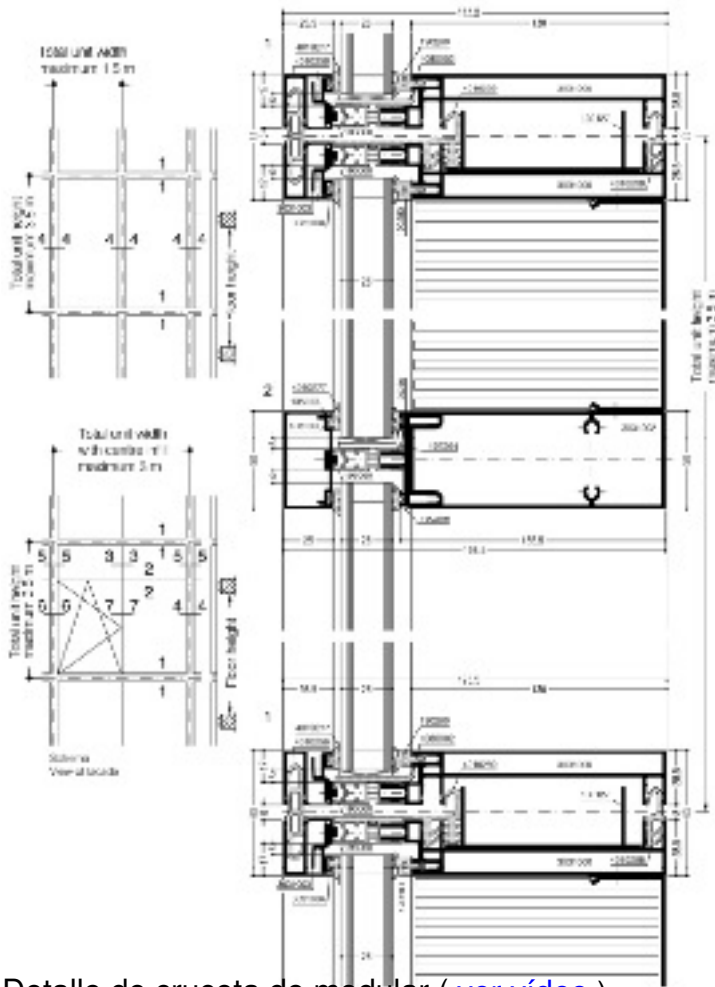
Soluciones

Escrito por Administrator
Miércoles, 01 de Junio de 2011 08:10



Soluciones

Escrito por Administrator
Miércoles, 01 de Junio de 2011 08:10



Detalle de cruceta de modular ([ver vídeo](#))